

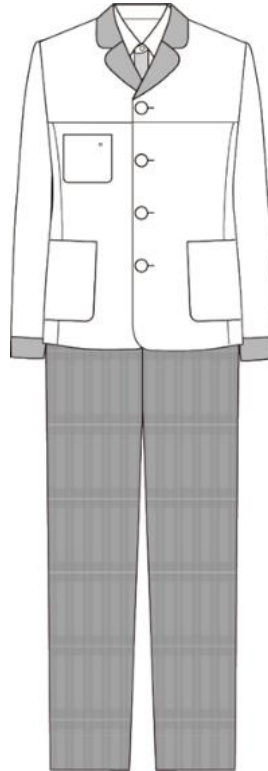
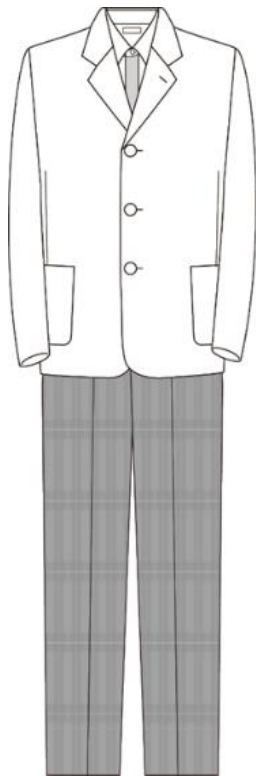
## 新制服の着こなし方について(ジャケット着用時)

### 正装

- ジャケット内の上衣は指定シャツで、裾をスラックス、スカートの中に入れる。
- ジャケットは、前合わせのボタンを閉める。
- 冬服の上にリボン着用不可

### ケース

- ①式典(入学式、卒業式、始業式、終業式)、入試で制服を着用する場合
- ②学年や部活動顧問等が制服統一の必要性があると指示した場合



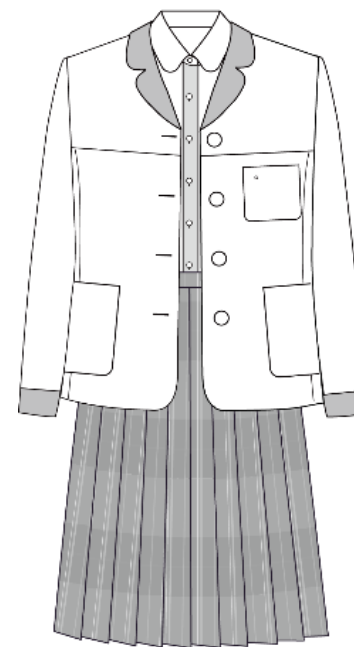
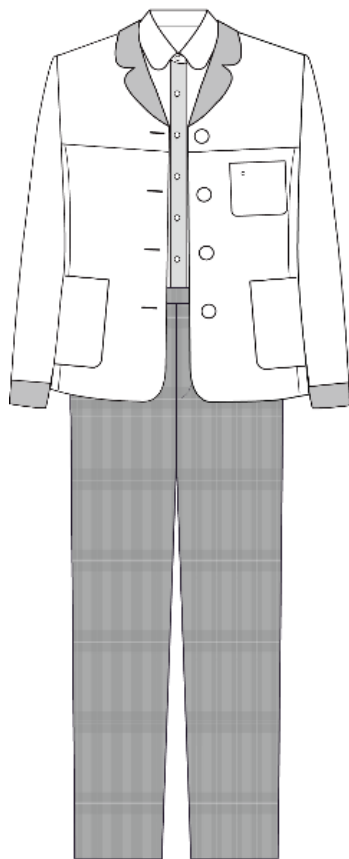
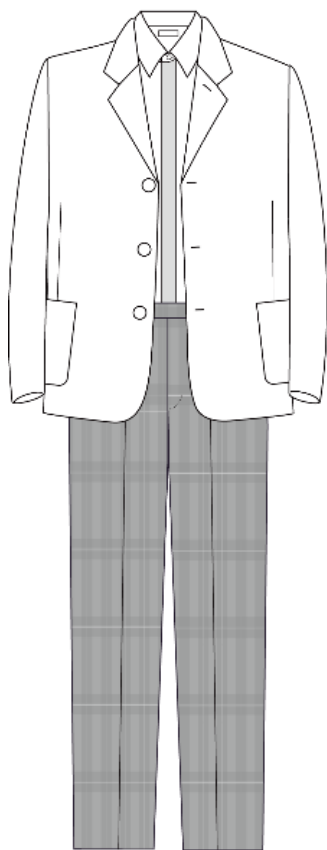
\*スカートの丈は膝が半分程度隠れるように着用すること  
加工した場合は買いなおしとなります。

## 学校生活

- ジャケット内の上衣は指定シャツで、裾をスラックス、スカートの中に入れる。
- ジャケットは、前合わせのボタンを閉めても開けても良い。
- ジャケットの上にリボン着用可

### ケース

- ① 普段の学校生活時(授業中も含む)

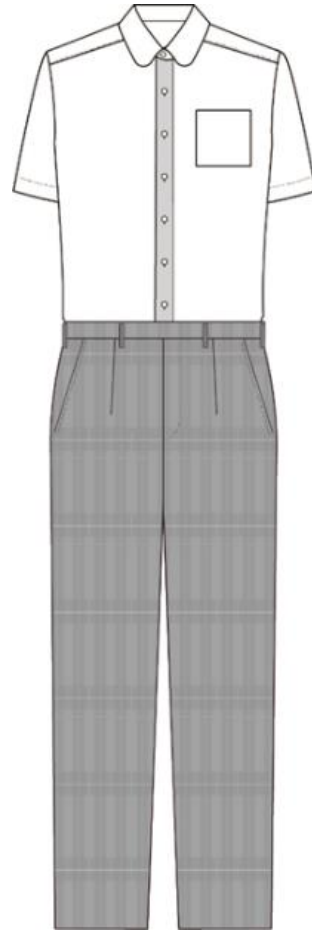
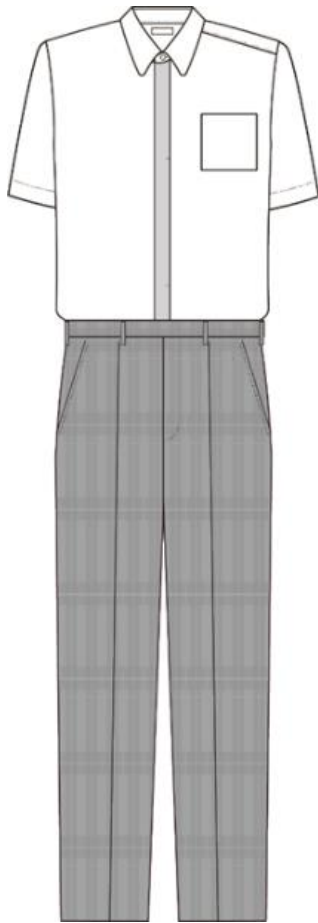


\*スカートの丈は膝が半分程度隠れるように着用すること  
加工した場合は買いなおしとなります。

## 新制服の着こなし方について(ジャケット着用なし)

### 夏服

- 夏服の上衣は指定シャツで、裾をスラックス、スカートの中に入れる。
- リボン着用可
- 指定のカーディガン、ベスト、セーター着用可



\*スカートの丈は膝が半分程度隠れるように着用すること  
加工した場合は買いなおしとなります。